



# ÜRÜN KATALOĞU

Product Catalouge



[ozeroalumetal.com.tr](http://ozeroalumetal.com.tr)





Özeroğlu Metal

## Bizi Yakından Tanıyın!

Firmamız 1991 yılında Özeroğlu Metal-Adnan Eroğlu adı altında kurulmuştur. İlk etapta 100m2 lik alanda plaka alım-satım ve kesim işleriyle ilgilenen Özeroğlu Metal, 2000'li yılların başlarında şirket ünvanı alıp Rulo Saç Dilme ve Rulo Saç Boy Kesme işlerine girmiştir. Yıllar içinde yaptığı ek yatırımlar ve kalite odaklı üretim biçimini benimseyen Özeroğlu Metal, ulusal pazarda rakiplerine karşı üstünlük sağlamış ve çalışma alanını 12.500m2'ye çıkararak büyük bir çıkış sağlamıştır.

Özeroğlu Metal 2007 yılında PVC Destek Sacı Profil imalatına, 2010 yılı Alçıpan Profilleri imalatına girerek ürün yelpazesini daha da geliştirmiştir. Bununla beraber hizmet verilen sektörler arasında; Otomotiv Yan Sanayi, İnşaat malzemeleri, Beyaz Eşya Yan Sanayi, Makina ve Yedek Parça İmalatı, Hafif Çelik Yapı Sistemleri, Panel Radyatör, Raf İmalatı, Destek Sacı İmalatı, Çelik Kapı İmalatı, Çatı Cephe İmalatı, Kepenk Sistemleri Üretimi, Mobilya ve Aksesuar parçaları, Isıtma Soğutma ve Havalandırma Sistemleri gibi bir çok sektörde imalat yapan firmalara hizmet vermektedir.

### Misyon

Doğru kalite ve fiyat oranı sağlayarak, geniş ürün yelpazesıyla müşteri beklentilerini en üst düzeyde karşılamak.

### Vizyon

Demir ve çeliğin yaşam bulduğu her alanda iz bırakan bir dünyası markası olmak.

### Özeroğlu Değerlerimiz



İş Ahlakımız



Mutlu Müşterilerimiz



Gelişime Bakışımız



Firma Güvenirliliğimiz





# İçindekiler

Kataloğumuzun içeriklerini incelemek için aşağıdaki sayfa numaralarından yararlanabilirsiniz.

## ALÇIPAN PROFİL

### Asma Tavan Profilleri

Tavan U Profil, Tavan C Profil, Tavan L Profil, Tavan Omega Profil, Omega Kanal U Profil

01 - 03

### Bölme Duvar Profilleri

Duvar C Profilleri, Duvar U Profilleri

04

### Dış Cephe Profilleri

M Profil, J Profil

05

### Köşe Profilleri

Delikli Köşe Profili, Kaba Sıva Köşe Profili, Tavan L Profili

06

## BORU PROFİLLERİ, PVC DESTEK PROFİLLERİ

07

## DEMİR ÇELİK

Galvanizli Sac, Soğuk Haddelenmiş (DKP) Rulo / Paket Sac, Asitlenmiş Yağlanmış (HRP) Rulo/Paket Sac, Rulo Dilme Sac, Levha Sac

08-09

## AKSESUAR

Agraflar, Askı Çubuğu, Askı Maşası, Çelik Dübel, Çift Yaylı Maşa, Ekeleme, Klips, Plastik Dübel, Pul Başlıklı Vida, Vida

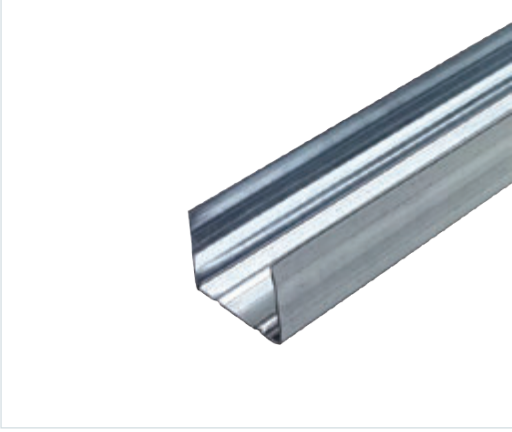
10-13

ÖZEROĞLU

**PROFİL**



## ASMA TAVAN PROFİLLERİ



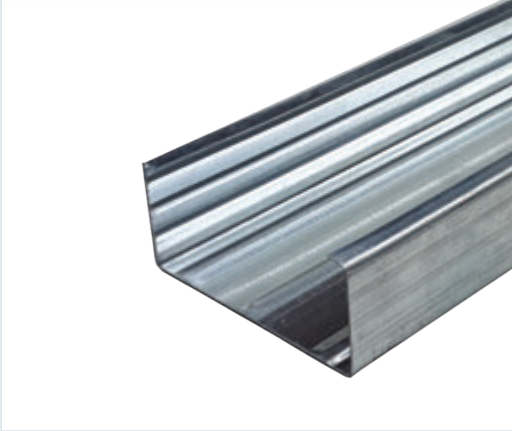
Ürün Kodu: 153 001

### Tavan U Profil

Alçıpan Asma Tavan Sistemlerinde çerçeveyi oluşturan; agrafli duvar giydirme sistemlerinde zemin ve tavanda kullanılan profildir.

Paketleme	Kullanım Alanları	Teknik Özellikler	Çelik Tipi
24 Adet / Bağ	Alçıpan asma tavan sistemleri, Agrafli asma tavan sistemleri	Kalınlık : 0.35 - 0.60 mm Uzunluk : 3000 mm Ölçü : <b>G: 28mm Y: 23-27mm</b>	<b>DX51D</b> (EN 10346 Standartlara uygun.)

Uzunluk, standart olarak 3000 mm'dir. Projenize talebinize uygun olarak 2000 – 6000mm aralığında üretim yapılabilmektedir.



Ürün Kodu: 153 002

### Tavan C Profil

Alçıpan Asma Tavan Sistemlerinde ana ve tali taşıyıcı; agrafli duvar giydirme sistemlerinde ana taşıyıcı olarak kullanılan profildir.

Paketleme	Kullanım Alanları	Teknik Özellikler	Çelik Tipi
12 Adet / Bağ	Alçıpan asma tavan sistemleri.	Kalınlık : 0.40 - 0.60 mm Uzunluk : 3000 mm Ölçü : <b>G: 68mm Y: 27mm</b>	<b>DX51D</b> (EN 10346 Standartlara uygun.)

Uzunluk, standart olarak 3000 mm'dir. Projenize talebinize uygun olarak 2000 – 6000mm aralığında üretim yapılabilmektedir.



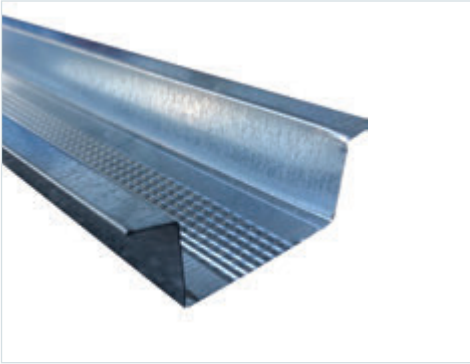
Ürün Kodu: 153 003

### Tavan L Profil

Alçı Levhalı Asma Tavan Sistemlerinde ana taşıyıcıdır.

Paketleme	Teknik Özellikler	Çelik Tipi
50 Adet / Bağ	Kalınlık : 0.40 - 0.50 mm Uzunluk : 3000 mm Ölçü : 25/25 - 30/30	<b>DX51D</b> (EN 10346 Standartlara uygun.)

Uzunluk, standart olarak 3000 mm'dir. Projenize talebinize uygun olarak 2000 – 6000mm aralığında üretim yapılabilmektedir.



Ürün Kodu: 153 010

### Tavan Omega Profil

Tavan Omega Profili, alçı levha asma tavan yapımında kurulan metal konstrüksiyon sistemlerinde kullanılır

Paketleme	Kullanım Alanları	Teknik Özellikler	Çelik Tipi
12 Adet / Bağ	Alçıpan asma tavan sistemleri	Kalınlık : 0.40 - 0.50 mm Uzunluk : 3000 mm Ölçü : 50/22/12 - 36/22/12	<b>DX51D</b> (EN 10346 Standartlara uygun.)

Uzunluk, standart olarak 3000 mm'dir. Projenize talebinize uygun olarak 2000 – 6000mm aralığında üretim yapılabilmektedir.



Ürün Kodu:

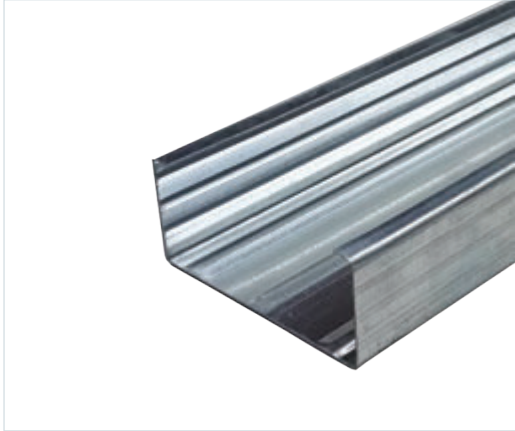
### Omega Kanal U Profil

Omega Kanal U Profili, alçı levha asma tavan yapımında kurulan metal konstrüksiyon sistemlerinde kullanılır

Paketleme	Kullanım Alanları	Teknik Özellikler	Çelik Tipi
12 Adet/Bağ	Alçıpan asma tavan sistemleri	Kalınlık : 0.40-0.50 mm Uzunluk : 3000 mm Ölçü : <b>G: 38mm Y: 11mm</b>	<b>DX51D</b> (EN 10346 Standartlara uygun.)

Uzunluk, standart olarak 3000 mm'dir. Projenize talebinize uygun olarak 2000 – 6000mm aralığında üretim yapılabilmektedir.

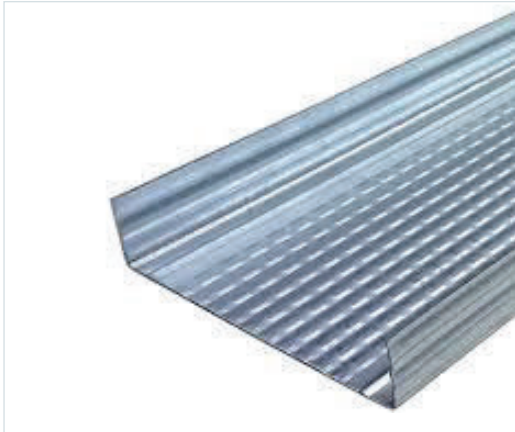
## BÖLME DUVAR PROFİLLERİ



### Duvar C Profilleri

Alçıpan Bölme Duvar ve Duvar Giydirme Sistemlerinde dikey olarak uygulanan profillerdir.

Paketleme	Kullanım Alanları	Teknik Özellikler	Ölçü
12 Adet / Bağ	Bölme duvar sistemleri	Kalınlık : 0.40 - 0.70 mm Uzunluk : 3000 mm	<b>153 003 Duvar C50</b> G: 48.5mm Y: 35-40-45mm <b>153 004 Duvar C75</b> G: 73.80mm Y: 35-40-45mm <b>153 004 Duvar C100</b> G: 98.8mm Y: 35-40-45mm
Çelik Tipi	Uzunluk, standart olarak 3000 mm'dir. Projenize talebinize uygun olarak 2000 – 6000mm aralığında üretim yapılabilmektedir.		
<b>DX51D</b> (EN 10346 Standartlara uygun.)			



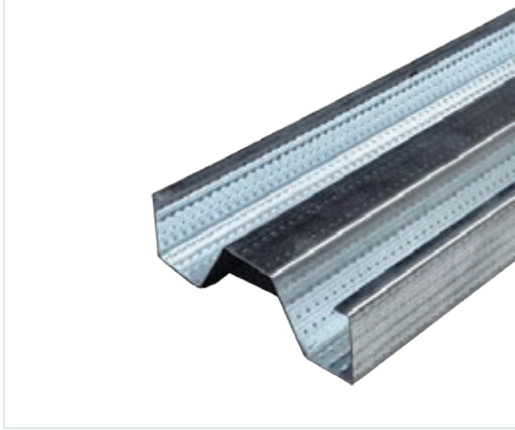
### Duvar U Profilleri

Bölme Duvar Sistemlerinde, çerçeveyi oluşturan, yatay uygulanan profildir.

Paketleme	Kullanım Alanları	Teknik Özellikler	Ölçü
12 Adet / Bağ	Bölme duvar sistemleri	Kalınlık : 0.40 - 0.60 mm Uzunluk : 3000 mm	<b>153 006 Duvar U50</b> G: 50mm Y: 27-32mm <b>153 007 Duvar U75</b> G: 75mm Y: 27-32mm <b>153 008 Duvar U100</b> G: 100mm Y: 27-32mm
Çelik Tipi	Uzunluk, standart olarak 3000 mm'dir. Projenize talebinize uygun olarak 2000 – 6000mm aralığında üretim yapılabilmektedir.		
<b>DX51D</b> (EN 10346 Standartlara uygun.)			



## DIŞ CEPHE PROFİLLERİ



Ürün Kodu: 153 014

### M Profil

Dikeyde j profillere trapez vidalar ile montajı yapılır. Vidalama esnasında patlama yapmaması ve gofraj işlemi ile mukavemetinin yüksek olması istenir.Fibercement levhaların montajı m profillere akıllı vidalar marifeti ile yapılır

Paketleme	Kullanım Alanları	Teknik Özellikler	Çelik Tipi
10 Adet / Bağ	Diş cephe	Kalınlık : 0.45 - 0.60mm Uzunluk : 3000 mm Ölçü : 80 / 25 - 70 / 22	<b>DX51D</b> (EN 10346 Standartlara uygun.)

Uzunluk, standart olarak 3000 mm'dir. Projenize talebinize uygun olarak 2000 – 6000mm aralığında üretim yapılabilir.



Ürün Kodu: 204

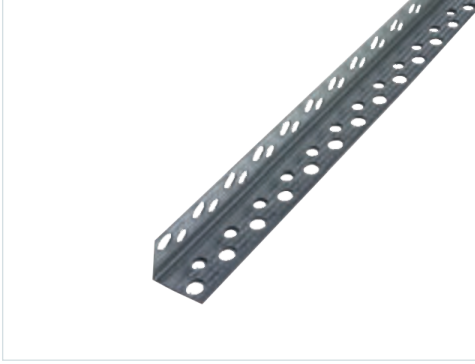
### J Profil

J profil ana taşıyıcı L ankrajların üzerine yatayda iskeleti oluşturulması için kullanılır. Trapez vidalar marifeti ile montajı yapılır.M profillerini dikeyde taşır.

Paketleme	Kullanım Alanları	Teknik Özellikler	Çelik Tipi
12 Adet / Bağ	Diş cephe	Kalınlık : 1.20 - 2.00mm Uzunluk : 3000 mm Ölçü : 35 / 20 /13 / 6	<b>DX51D</b> (EN 10346 Standartlara uygun.)

Uzunluk, standart olarak 3000 mm'dir. Projenize talebinize uygun olarak 2000 – 6000mm aralığında üretim yapılabilir.

## KÖŞE PROFİLLERİ



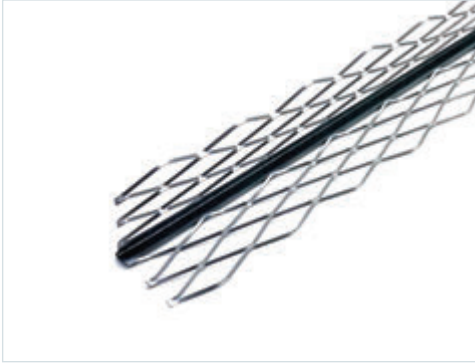
Ürün Kodu: 153 009

### Delikli Köşe Profil

Alçı sıva uygulamalarında duvar köşelerinde, COREX bölme duvar ve asma tavan sistemlerinin köşelerinde dikliğini sağlamak ve darbelere karşı dayanımını artırmak amacıyla kullanılan galvanizli ince çelik sac profilleridir.

Paketleme	Kullanım Alanları	Teknik Özellikler	Çelik Tipi
50 Adet / Bağ	İç mekânlarda alçı levha sistemleri ile oluşturulan bölme duvar, giydirme duvar ve asma tavan uygulamalarında dış köşelerde kullanılır.	Kalınlık : 0.25 - 0.32 mm Uzunluk : 2700 mm Ölçü : 20/20 - 24/24	<b>DX51D</b> (EN 10346 Standartlara uygun.)

Uzunluk, standart olarak 2700 mm'dir. Projenize talebinize uygun üretim yapılabilmektedir.



Ürün Kodu: 153 010

### Kaba Sıva Köşe Profil

Köşe profilleri yapılarda daha düzgün ve belirgin köşelerin oluşmasını sağladığı gibi çarpmalar sebebi ile köşelerde oluşacak kırılmalara karşı mukavemet kazandırır.

Paketleme	Kullanım Alanları	Teknik Özellikler	Çelik Tipi
25 Adet / Bağ	Tuğla, beton, brüt beton, bimsblok gibi yüzeylere doğrudan yapılan sıva uygulamalarında köşelerin darbe dayanımını artırmak amacıyla kullanılır.	Kalınlık : 0.35 - 0.45 mm Uzunluk : 2700 mm Ölçü : 30/30 - 33/33	<b>DX51D</b> (EN 10346 Standartlara uygun.)

Uzunluk, standart olarak 2700 mm'dir. Projenize talebinize uygun üretim yapılabilmektedir.



Ürün Kodu: 153 013

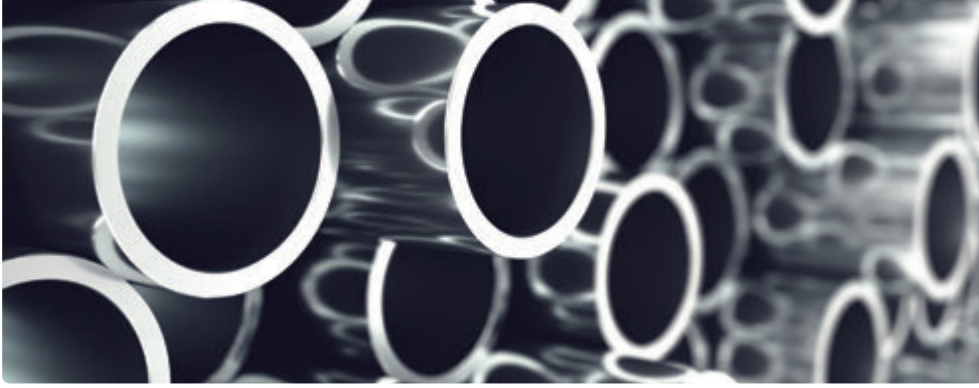
### L Köşe Profil

Alçı Levhalı Asma Tavan Sistemlerinde ana taşıyıcıdır.

Paketleme	Teknik Özellikler	Çelik Tipi
50 Adet / Bağ	Kalınlık : 0.40 - 0.50 mm Uzunluk : 3000 mm Ölçü : 25/25 - 30/30	<b>DX51D</b> (EN 10346 Standartlara uygun.)

Uzunluk, standart olarak 3000 mm'dir. Projenize talebinize uygun olarak 2000 – 6000mm aralığında üretim yapılabilmektedir.

## BORU PROFİLLERİ



### Üretim Aralığı

#### Dış Çap

Ø12 mm - 114 mm

#### Et Kalınlığı

0.50 mm - 1.50 mm

#### Boy

6 mt  
Özel siparişlerde boru çapına göre  
1.50 ila 12 mt arası üretim yapılır.

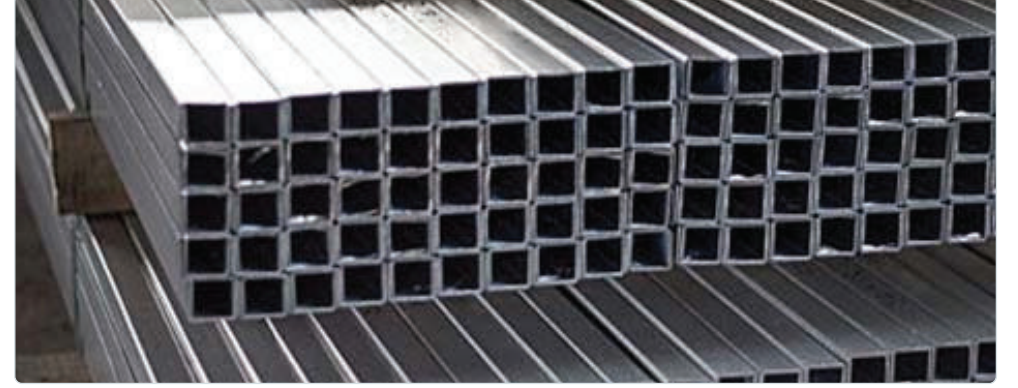
### Kullanım Alanları

Otomotiv ve yan sanayi, İnşaat, Beyaz eşya, Mobilya, Elektrikli ev aletleri, Makine ve Enerji sektörleri.

### Üretim Standartları

DIN 2394, DIN 2393, TS EN 10219-2, TS EN 10305-3, TS EN 10305-2

## PVC DESTEK PROFİLLERİ



### PVC Destek Profili Nedir?

Destek sacı profili, PVC kapı ve pencere sistemlerinin ve tüm pvc ürünlerinin temel parçalarından biridir pvc sisteminin taşıyıcı iskeletini oluşturarak plastik profile mukavemet sağlamlık dayanıklılık kazandırır.

Destek sacı PVC pencere ve kapı sistemlerinde; ses izolasyonu, rüzgara karşı direnç, sistemin birbirlerine ve menteşelerin plastiğe daha sağlam bağlanabilmesini, plastik profilin şeklinin ve yapısının uzun yıllarca korumasını sağlar.

### Kullanım Alanları

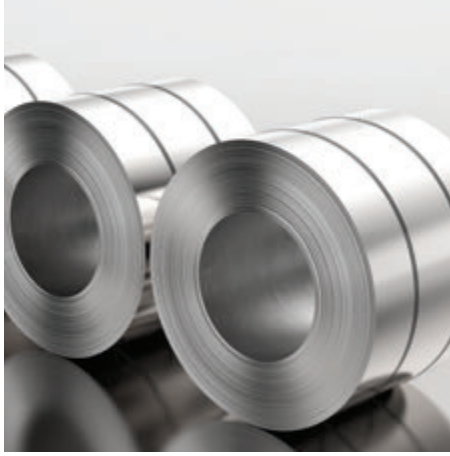
- PVC pencere ve kapı sistemlerinde
- Ses Yalıtımında
- Rüzgar yüküne karşı direnç gerektiren yerlerde
- TOKİ ve bunun gibi bir çok kaliteli projede kullanılmaktadır.  
(Şartnamelerinde gereken TSE ve DIN standartlarına uygundur.)
- Profillerin güçlendirilmesinde destek sacının PVC olan bir çok malzemede kullanımı mevcuttur.

Kalınlık	Uzunluk	Ölçü	Tip
0,80 - 2,50 mm	6 Metre Standart (Özel ölçüleriniz ayrıca değerlendirilebilir.)	U, L, G, C, Z ve kutu profili olarak sınıflandırılabilir.	Kaynaksız Açık Profil

ÖZEROĞLU

**DEMİR ÇELİK**





## GALVANİZLİ SAC

Farklı ebatlardaki üretilmiş yassı çelik malzemenin her iki yüzeyine çinko kaplama işlemi uygulanması ile elde edilen bir üründür.

Galvanizli sac sıcak daldırma yöntemiyle çinko (GI) veya çinko-demir alaşımı (GA) ile kaplanır. 0.25mm-4mm aralığında standart ve özel ölçülerde çeşitlerimiz mevcuttur.



## ASİTLENMİŞ YAĞLANMIŞ (HRP) RULO/PAKET SAC

HRP Rulo ve Paket Sac; sıcak haddelenmiş rulo saclar, haddeleme işlemi sırasında yüzey pürüzlü kalır. Sacın HRP formuna girebilmesi için asitleme hatlarında sıcak haddelenmiş saclar asitlenir ve böylelikle yüzeyi temizlenmiş olur. Daha sonra rulo ve levha olarak kullanıcılara sunulur.



## LEVHA SAC

Rulo olarak üretilen malzemelerin müşteri talebine göre boy kesme hatlarımızda boy kesilmiş halidir. 0.25mm-4,00mm aralığında boy kesim işlemi yapılabilmektedir.



## Soğuk Haddelenmiş (DKP) Rulo / Paket Sac

Esas olarak sıcak haddelenmiş sac olup, daha fazla işleme tabi tutulmuştur. Çelik, oda sıcaklığında soğutulduktan sonra soğutma ve / veya sıcak haddeleme işleminin ardından soğuk haddeleme tesislerinde işlenir.

Soğuk haddeleme işlemiyle farklı kalite ve ebatlarda saclar elde edilir.0.25mm-4mm kalınlıklarında 8mm-1500mm genişliklerinde çeşitlerimiz mevcuttur.



## RULO DİLME SAC

Rulo olarak üretilen malzemelerin müşteri talebine göre dilme hatlarımızda dilinmiş halidir.

### Malzeme Kalınlığı

0.25 - 4 mm

### Genişlik

8 - 1500 mm

### Paketleme

Dilinmiş rulolar dikey veya yatay paletli ya da paletsiz olarak sevke hazır hale getirilmektedir.

ÖZEROĞLU

**AKSESUAR**



## AGRAFLAR



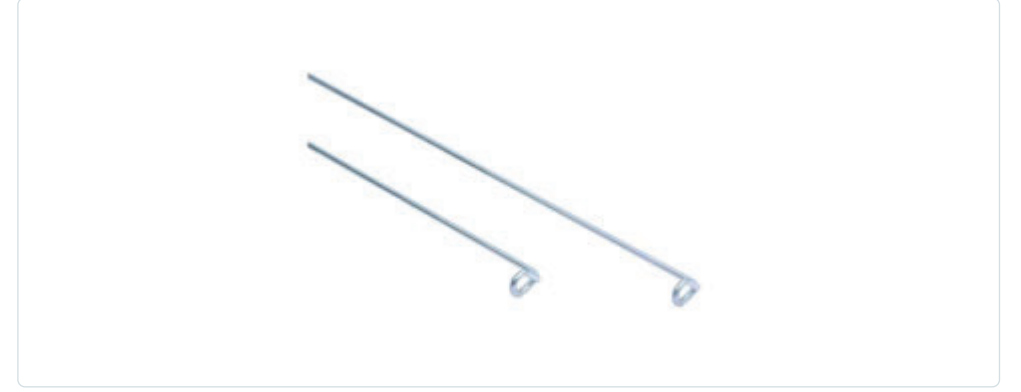
Agraf, asma tavan yapımında mevcut döşemeye sabitlenerek uygulanır.

Mevcut döşemeyle asma tavan arasındaki mesafenin az olduğu durumlarda askı çubuğu ve askı maşasının yerine kullanılır.

Agraf, giydirme duvar yapımında mevcut yapı duvarına sabitlenerek uygulanır. Giydirme duvarın esnemesinin alır ve dayanımını artırır.

Ürün Kodu	Ürün	Paket Miktarı (Adet)
153 201	AGRAF 7 cm	1000
153 202	AGRAF 12 cm	250
153 204	AGRAF 15 cm	250
153 205	AGRAF 20 cm	250
153 209	AGRAF 25 cm	250
153 206	AGRAF 30 cm	250
153 207	AGRAF 40 cm	250

## ASKI ÇUBUĞU



Askı maşaları, tavan profillerini birbirine tutturur. Maşalar ile tavan bağlantısını ise askı çubuğu adı verilen çelik çubuklar sağlar.

Ürün Kodu	Ürün	Paket Miktarı (Adet)
153 301	Askı Çubuğu 20 cm	100
153 302	Askı Çubuğu 30 cm	100
153 303	Askı Çubuğu 40 cm	100
153 304	Askı Çubuğu 50 cm	100
153 305	Askı Çubuğu 60 cm	100
153 306	Askı Çubuğu 80 cm	100
153 307	Askı Çubuğu 100 cm	100
153 308	Askı Çubuğu 120 cm	100
153 309	Askı Çubuğu 150 cm	100
153 310	Askı Çubuğu 200 cm	100
153 311	Askı Çubuğu 300 cm	100

## ASKI MAŞASI



Askı maşası, lamel özelliğe sahip asma tavan aksesuarlarından bir tanesidir. Askı ubuklarının kolayca takılabilmesini sağlar. Askı çubukları, yay üzerindeki deliklerden geçmeleir.

Ürün Kodu	Ürün	Paket Miktarı (Adet)
153 501	Askı Maşası	500

## ÇELİK DÜBEL



Çelik asma tavan dübeli, paslanmalara karşı çinko kaplı olup askı parçası ile desteklenmiş olan dübeldir, asma tavan montajında kısa delik derinliği ve küçük delik çapı ile hızlı ve emniyetli montaj kolaylığı sağlar.

Ürün Kodu	Ürün	Paket Miktarı (Adet)
153 511	Çelik Dübél	500

## ÇİFT YAYLI MAŞA

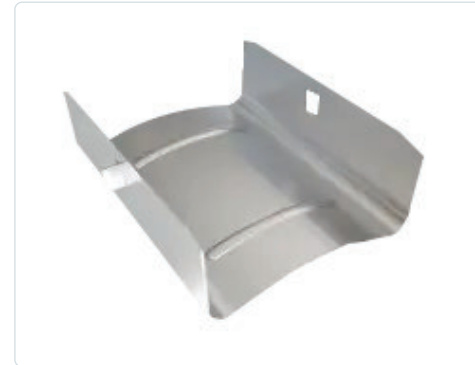


Asma tavan çiftli yay, yaylı süspansiyon asma tavan sabitlemek için, profillerini bir birine sabitler.

Asma tavan kod ayarlaması için tasarlanmıştır. İki seviyeli bir tavanın metal çerçevesini bağlantı elamanı olarak kullanılır.

Ürün Kodu	Ürün	Paket Miktarı (Adet)
153 521	Çift Yaylı Maşa	1000

## EKLEME



Ekleme parçası, profilleri uzatmak amaçlı kullanılan ürün ve asma tavan profillerinde kullanılmasını sağlayan aksesuardır.

Ürün Kodu	Ürün	Paket Miktarı (Adet)
153 531	Ekleme	500

## KLİPS



Alçıpan klips, asma tavan uygulamalarında kullanılan profillerin birbirine kenetlenmesini sağlayan parçadır. Bu ürünün temel görevi tamamen sabitlemedir.

Ürün Kodu	Ürün	Paket Miktarı (Adet)
153 541	Klips	1500

## PUL BAŞLIKLİ VİDA



22x45 Pul Başlıklı Vida alçıpan profil montajlarında kullanımı sıkça tercih edilen geniş kafalı derin yivli bir vida çeşididir.

Ürün Kodu	Ürün	Paket Miktarı (Adet)
153 105	Pul Başlıklı Vida	3000

## PLASTİK DÜBEL



8mm Dübel, bir aparatı, malzemeyi, profili, makineyi, çelik konstrüksiyonu, dolabı, panoyu, rafı, saati vs. bir çok çeşitli ürünü bir yere sabitlemeye yarayan bağlantı parçasıdır.

Dübeller, kullanım yerine ve mukavemetine göre değişiklik gösterir. Sabitleme işi; tavana, zemine, duvara, alçıpana, vs olabilir.

Ürün Kodu	Ürün	Paket Miktarı (Adet)
153 551	Plastik Dübel	1000

## VİDA

### Akıllı Vida

Matkap uçlu alçıpan vida alçıpanın inşa edilme şekli nedeniyle, güçlü, uzun ömürlü bir tutuş sağlayan ve uygun miktarda delik açmaya izin veren malzemelerdir.

Ürün Kodu	Ürün	Paket Miktarı (Adet)
153 103	Akıllı Vida 3,5x25	1000
153 104	Akıllı Vida 3,5x35	1000

### Borazan Vida

Alçı levha ile yapılan tüm iç mekân duvar ve asma tavan uygulamalarında kullanılır. 0,88 mm'den ince galvanizli profillere alçı levha sabitlemekte kullanılır. Paslanmayı önleyen, çift kat siyah fosfat kaplıdır.

Ürün Kodu	Ürün	Paket Miktarı (Adet)
153 101	Borazan Vida 3,5x25	1000
153 102	Borazan Vida 3,5x35	1000

# NOTLAR

Özeroğlu Metal


A series of horizontal dotted lines for writing notes.





## ÖZEROĞLU METAL LİMİTED ŞİRKETİ

 Ömerli Mahallesi, Özınar Sokak No: 7 Hadımköy / Arnavutköy / İstanbul

 +90 (212) 798 23 50

 info@ozeroalumetal.com.tr

 www.ozeroalumetal.com.tr